

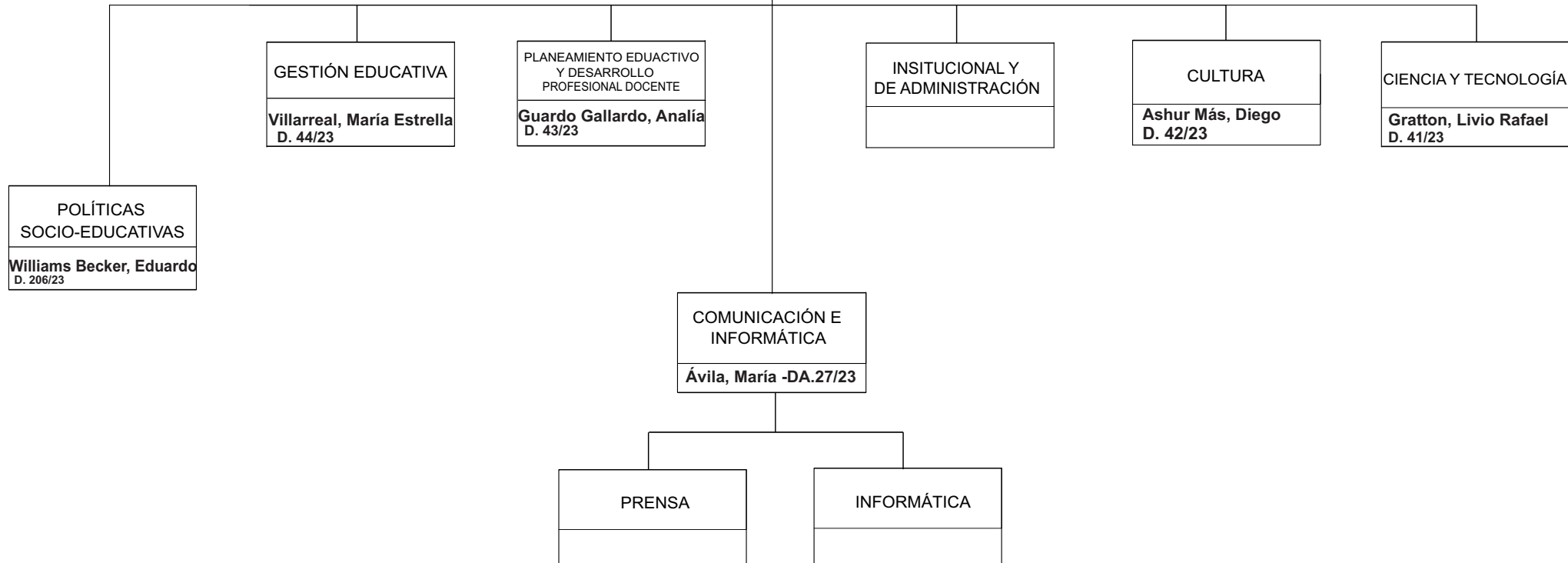


CABECERA

MINISTRO
 FIORE VIÑUALES, MARÍA CRISTINA -D. 6/23

UNIDAD DE
 SINDICATURA INTERNA
 Montoya, Leonardo -DA.27/23

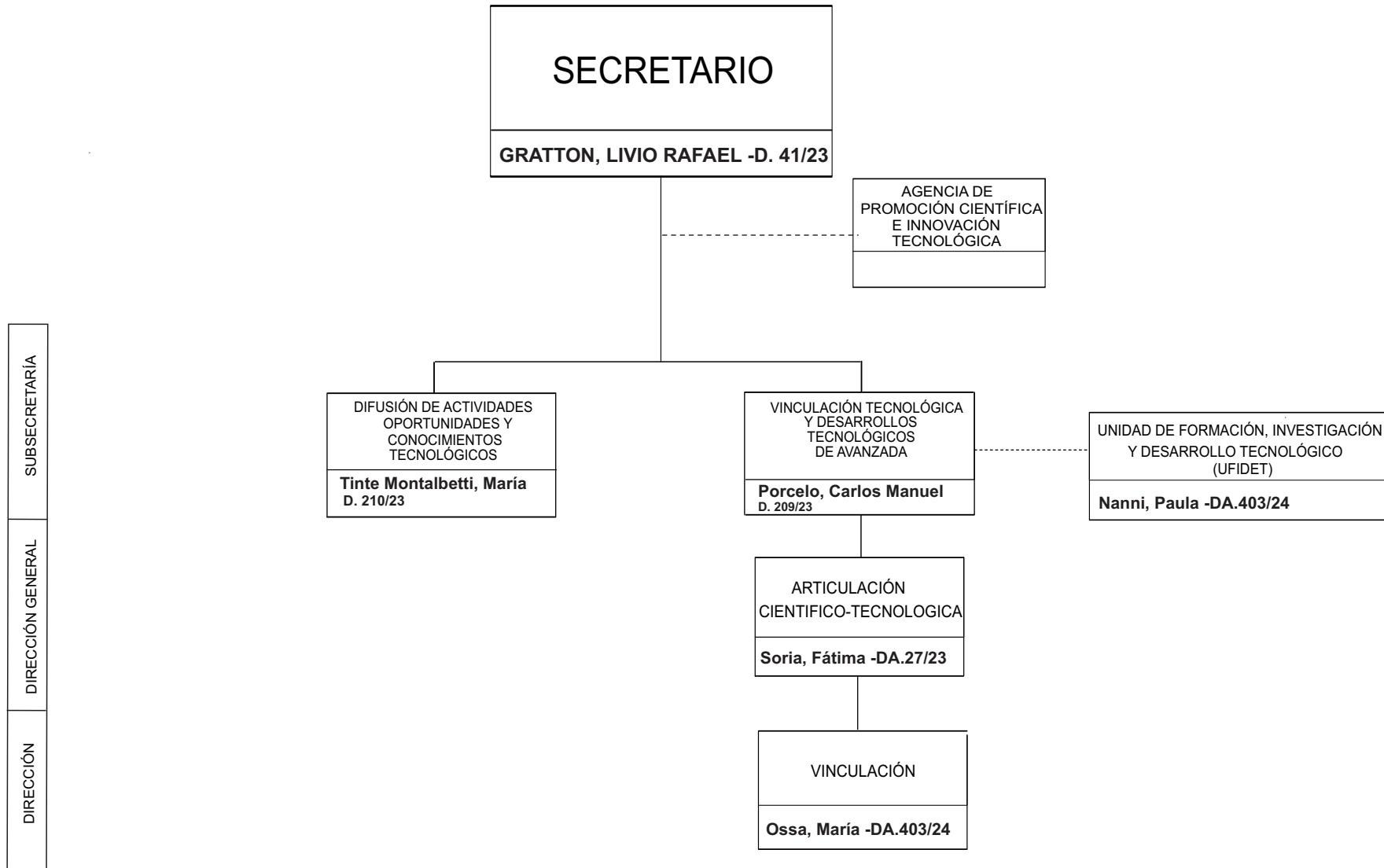
UNIDAD TÉCNICA
 PROVINCIAL
 Tapia, Ignacio -DA. 480/24



SECRETARÍA
 SUBSECRETARÍA
 DIR. GENERAL
 DIRECCIÓN

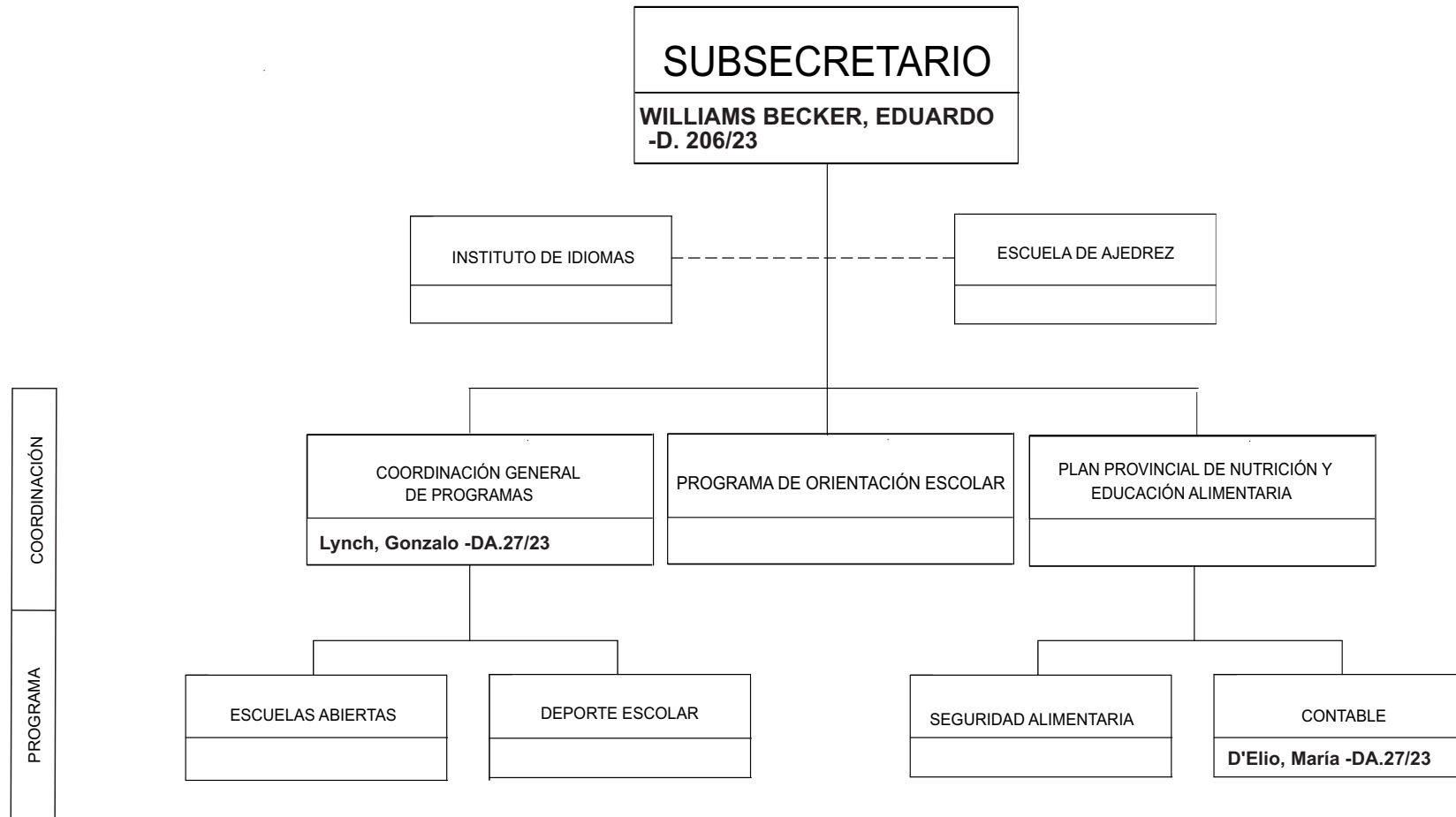


SECRETARÍA DE CIENCIA Y TECNOLOGÍA



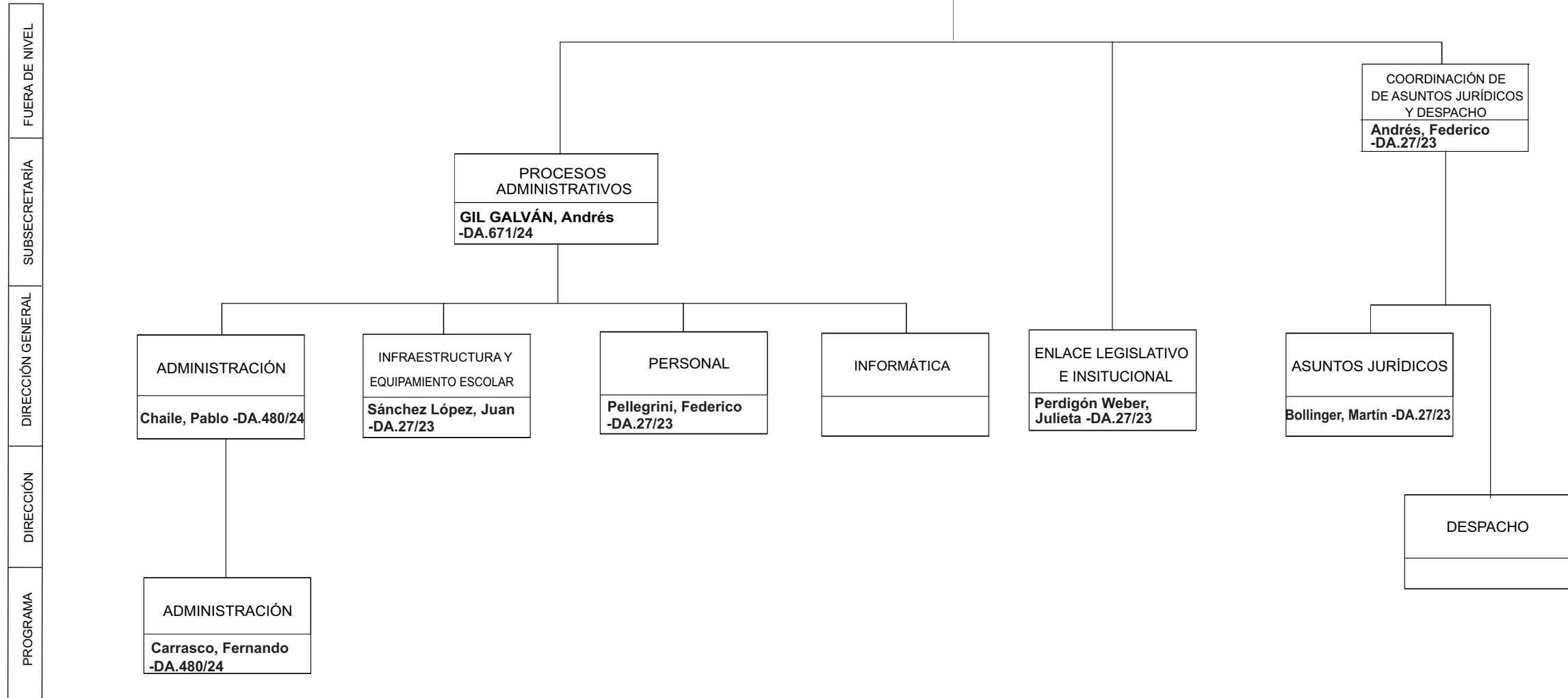


SUBSECRETARÍA DE POLÍTICAS SOCIO-EDUCATIVAS



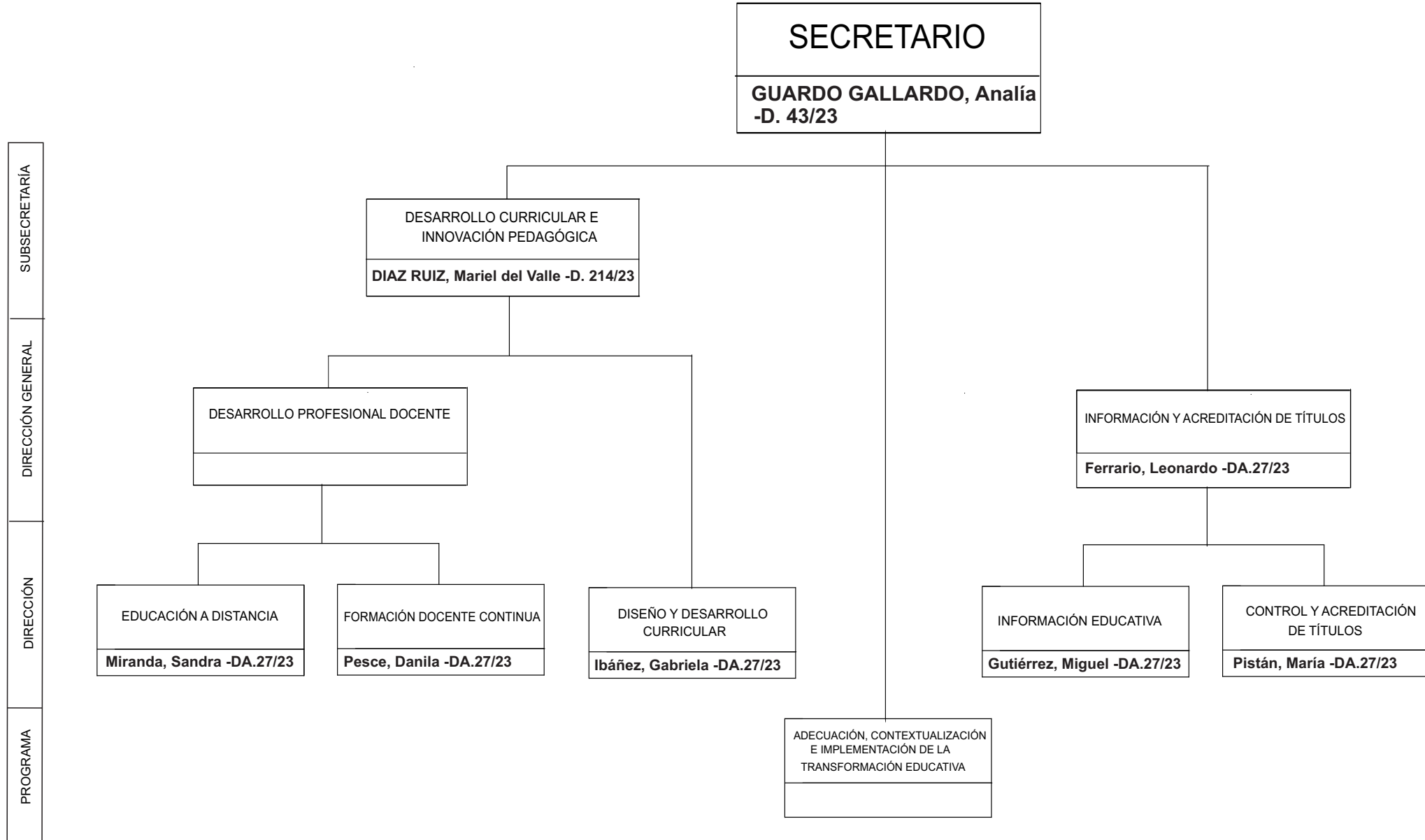


SECRETARÍA INSTITUCIONAL Y DE ADMINISTRACIÓN





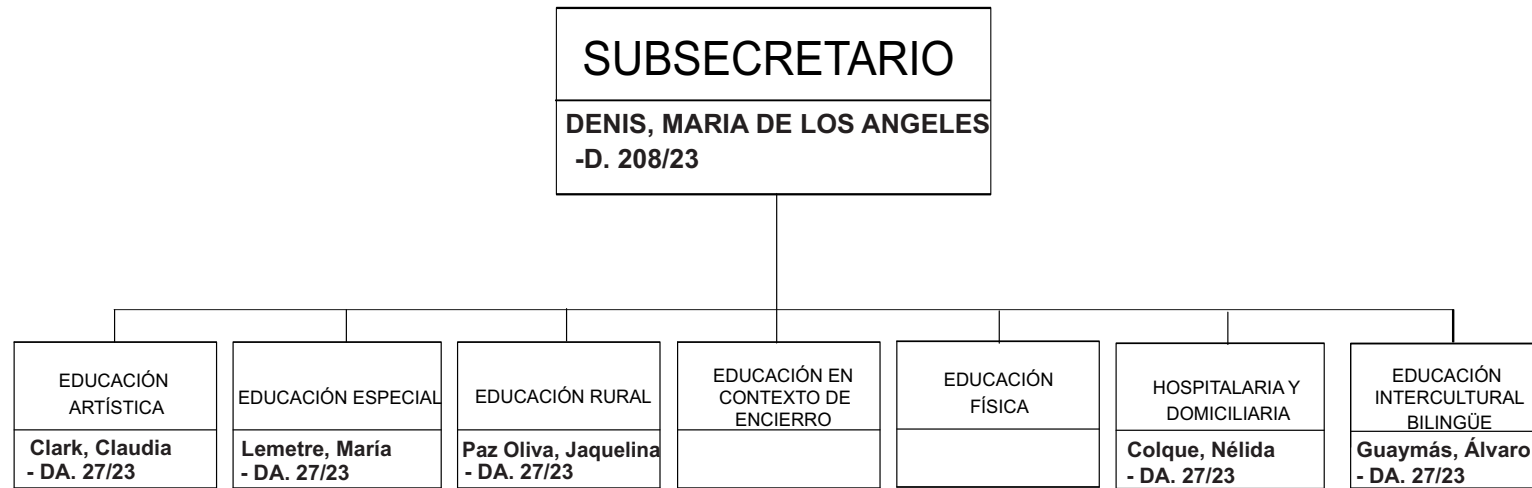
SECRETARÍA DE PLANEAMIENTO EDUCATIVO Y DESARROLLO PROFESIONAL DOCENTE





SUBSECRETARÍA DE GESTIÓN EDUCATIVA

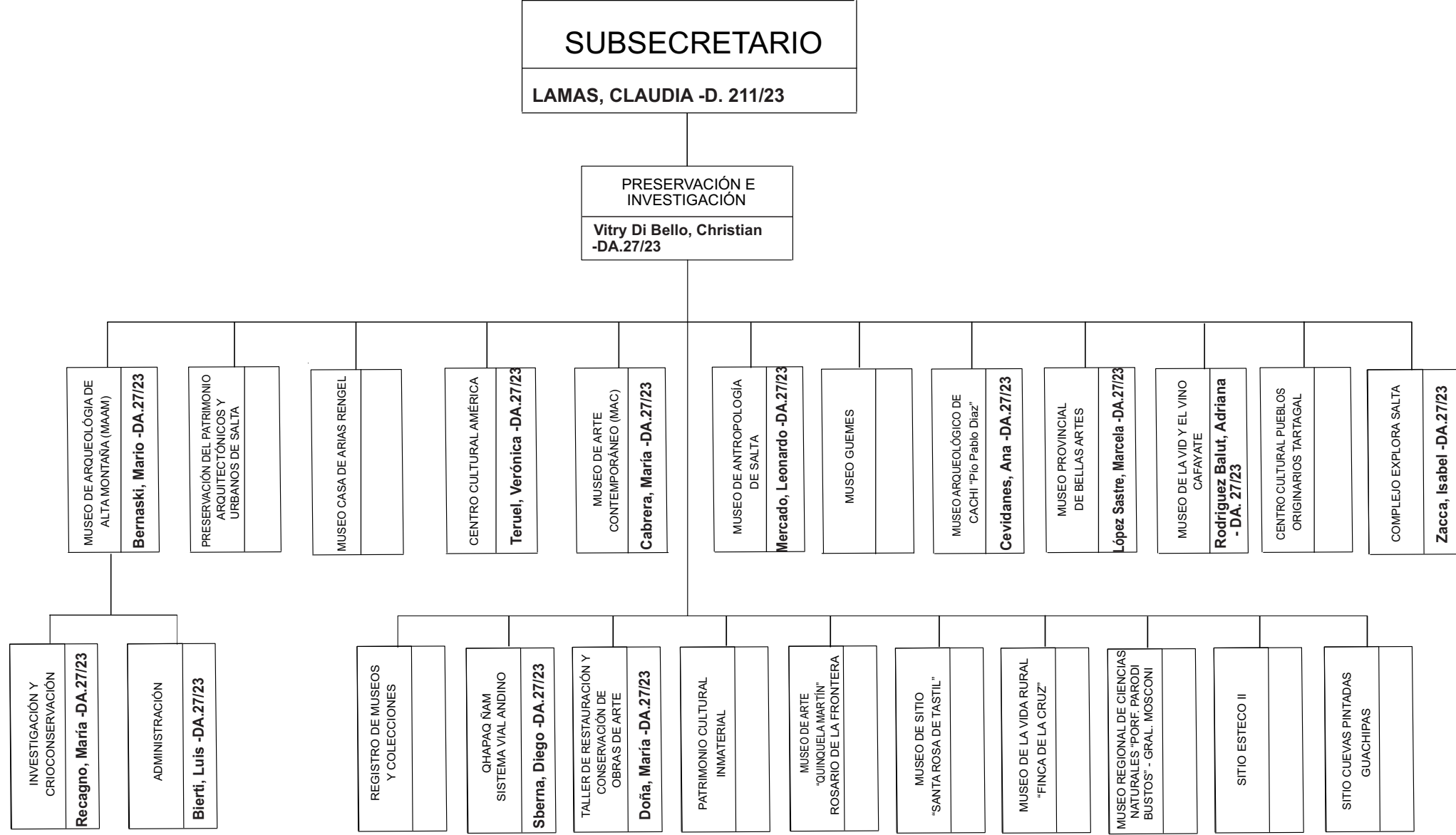
COORDINACIÓN





SUBSECRETARÍA DE PATRIMONIO CULTURAL

PROGRAMA	DIRECCIÓN GENERAL
----------	-------------------





SECRETARÍA DE GESTIÓN EDUCATIVA

SECRETARIO
 VILLARREAL María Estrella -D. 44/23

JUNTA CALIFICADORA
 DE MÉRITOS Y DISCIPLINA

GESTIÓN EDUCATIVA
 Denis, María de los Ángeles
 D. 208/23

EDUCACIÓN Y TRABAJO
 López Morillo, Diego -D. 213/23

EDUCACIÓN INICIAL
 Prieto, Lucrecia-DA.27/23

EDUCACIÓN PRIMARIA

EDUCACIÓN SECUNDARIA
 Segura, Marta -DA.27/23

**EDUCACIÓN TÉCNICA
 Y FORMACIÓN PROFESIONAL**

EDUCACIÓN SUPERIOR

**EDUCACIÓN
 PERMANENTE DE
 JÓVENES Y ADULTOS**

EDUCACIÓN PRIVADA

SECRETARÍA TÉCNICA
 Wayar, Carina -DA.27/23

SECRETARÍA TÉCNICA
 Rueda, Luis -DA.27/23

SECRETARÍA TÉCNICA

SECRETARÍA TÉCNICA

SECRETARÍA TÉCNICA
 Delgado, Carlos-DA.27/23

SECRETARÍA TÉCNICA
 Romero, Daniel -DA.27/23

SECRETARÍA TÉCNICA
 Franco, Bárbara -DA.27/23

SUPERVISOR GENERAL
 Dopico Peredo, Erika
 DA.27/23

SUPERVISOR GENERAL
 Yapura, María -DA.27/23

SUPERVISOR GENERAL

SUPERVISOR GENERAL

SUPERVISOR GENERAL

SUPERVISOR GENERAL
 Gerez, Maricel -DA.27/23

SUPERVISOR GENERAL
 Valenzuela Giantomasi,
 María -DA.27/23

SUBSECRETARÍA

DIRECCIÓN GRAL.

SEC. TÉCNICA

ESTADO DOCENTE

SUPERVISIÓN GRAL.

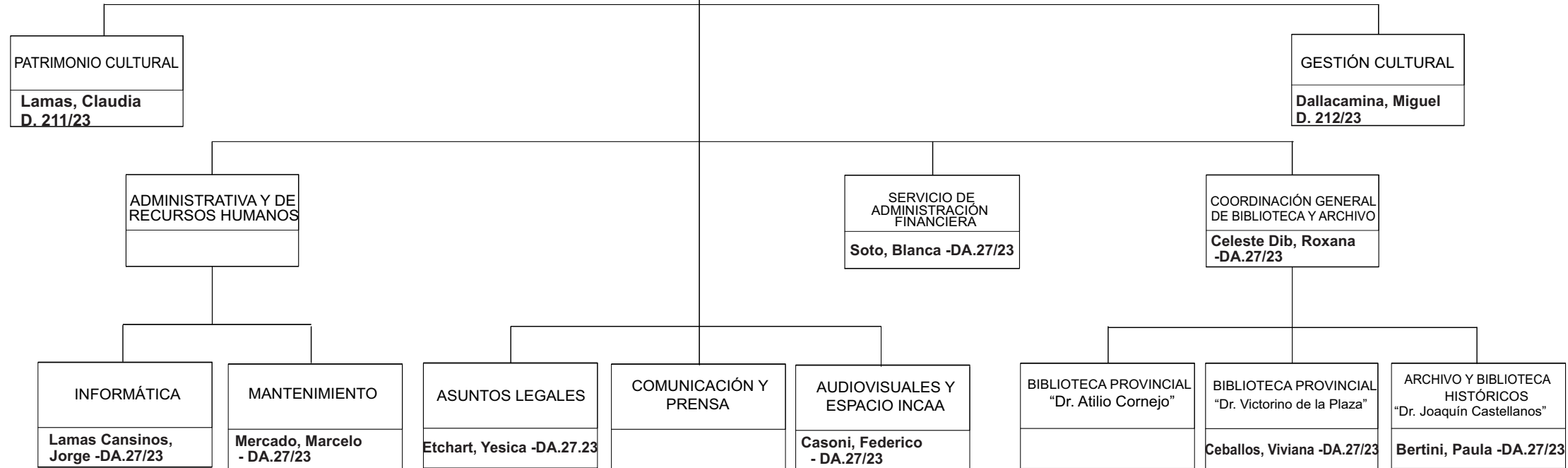


SECRETARÍA DE CULTURA

SECRETARIO
ASHUR MAS, DIEGO -D. 42/23

COORDINACIÓN GENERAL
Fascio Torena, María
-DA. 27/23

INSTITUTO DE MÚSICA
 Y DANZA



SUBSECRETARÍA

DIRECCIÓN GENERAL

DIRECCIÓN



SUBSECRETARÍA DE GESTIÓN CULTURAL

