



CABECERA

MINISTRO
MIMESSI, MARIO -D.5/23

UNIDAD DE SINDICATURA INTERNA
Saravia, Samuel -DA.23/23

COORDINACIÓN LEGAL TÉCNICA
 Y DE PLANIFICACIÓN
Aguilar Ivana -DA.23/23

COORDINACIÓN ADMINISTRATIVA
Strizich, Ricardo DA.23/23

COORDINACIÓN FINANCIERA
Fiori, Andrea -DA.23/23

COORDINACIÓN GENERAL
Montarce Lastra María DA.23/23

ACTUACIONES	ASUNTOS JURÍDICOS	ARTICULACIÓN Y CONTROL DE GESTIÓN	PLANIFICACIÓN ESTRATÉGICA
Del Castillo, Berta DA.287/24	Guerrero, Juan DA.23/23	Carrasco, María DA.23/23	Sastre Guerrero, Fabiana -DA.23/23

SISTEMAS DE INFORMACIÓN

SERVICIO ADMINISTRATIVO FINANCIERO	PROGRAMACIÓN ECONÓMICA Y COMPRAS
Heredia Tala, Nélide DA.23/23	Cavana, Valeria DA.23/23

PROMOCIÓN DE IGUALDAD DE LOS GÉNEROS	AGENCIA DE LA JUVENTUD	CONSEJO DE AUDITORÍA CIUDADANA	PRENSA	INTEGRACIÓN SOCIO - URBANA
	Da Souza, Tane Da. 23/23	Lico, Exequiel DA 225/24	Manrique, Patricia DA.23/23	Castro, Paula DA.23/23

TESORERÍA Y PROGRAMAS NACIONALES
López De Torres, Dora DA.23/23

CONTABILIDAD Y CONTRATACIONES
Exeni, Karina DA.23/23

POLÍTICAS DE JUVENTUD
Méndez, Daiana DA.23/23

INNOVACIÓN SOCIAL JUVENIL
López Cabrera, Elisa DA.23/23

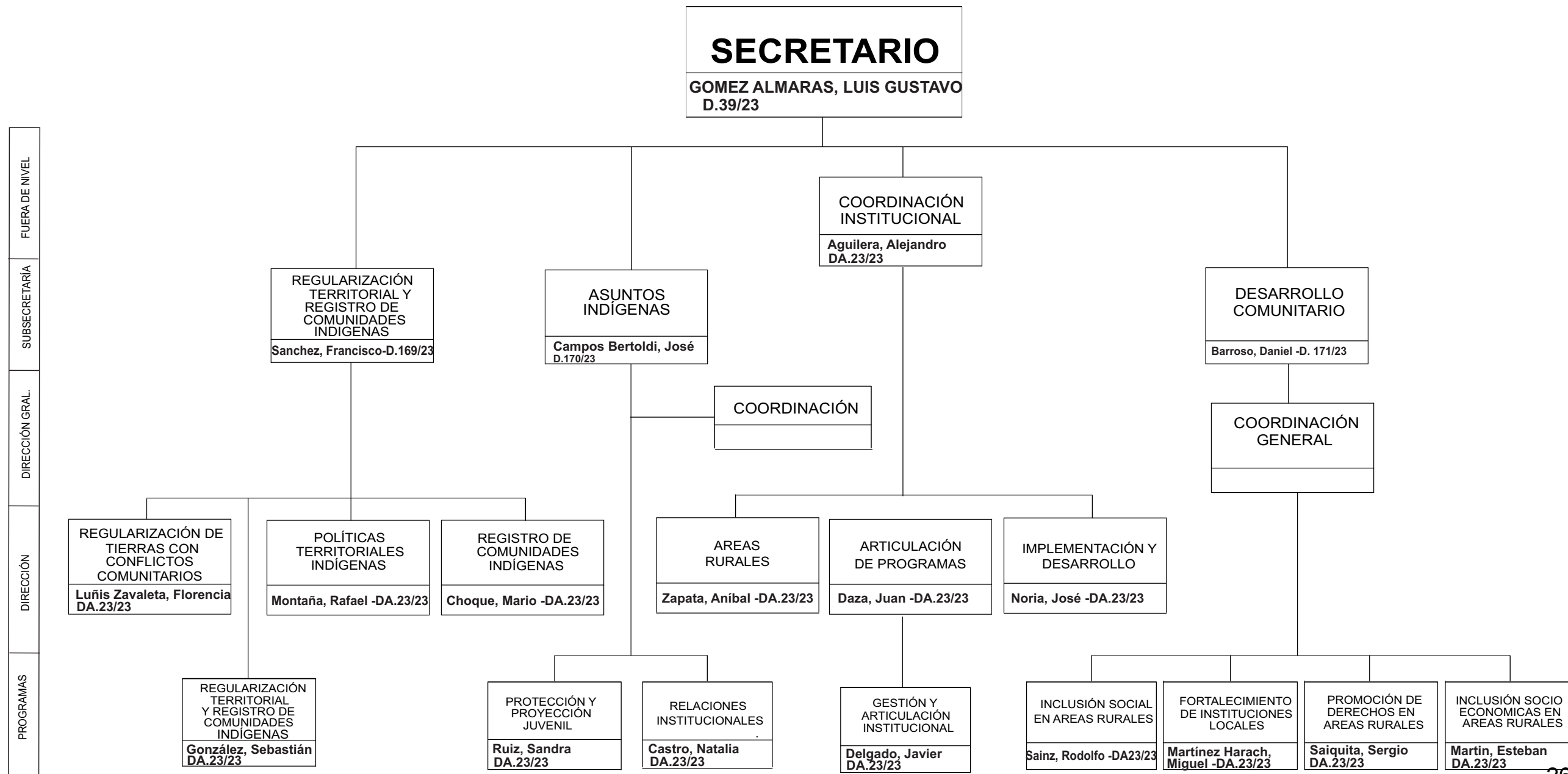
CONTROL DE EXISTENCIAS
López, Marcelo DA.23/23

RECURSOS HUMANOS
Alegre Robaldo, María DA.339/24

FUERA DE NIVEL
 DIRECCIÓN GENERAL
 DIRECCIÓN
 PROGRAMA



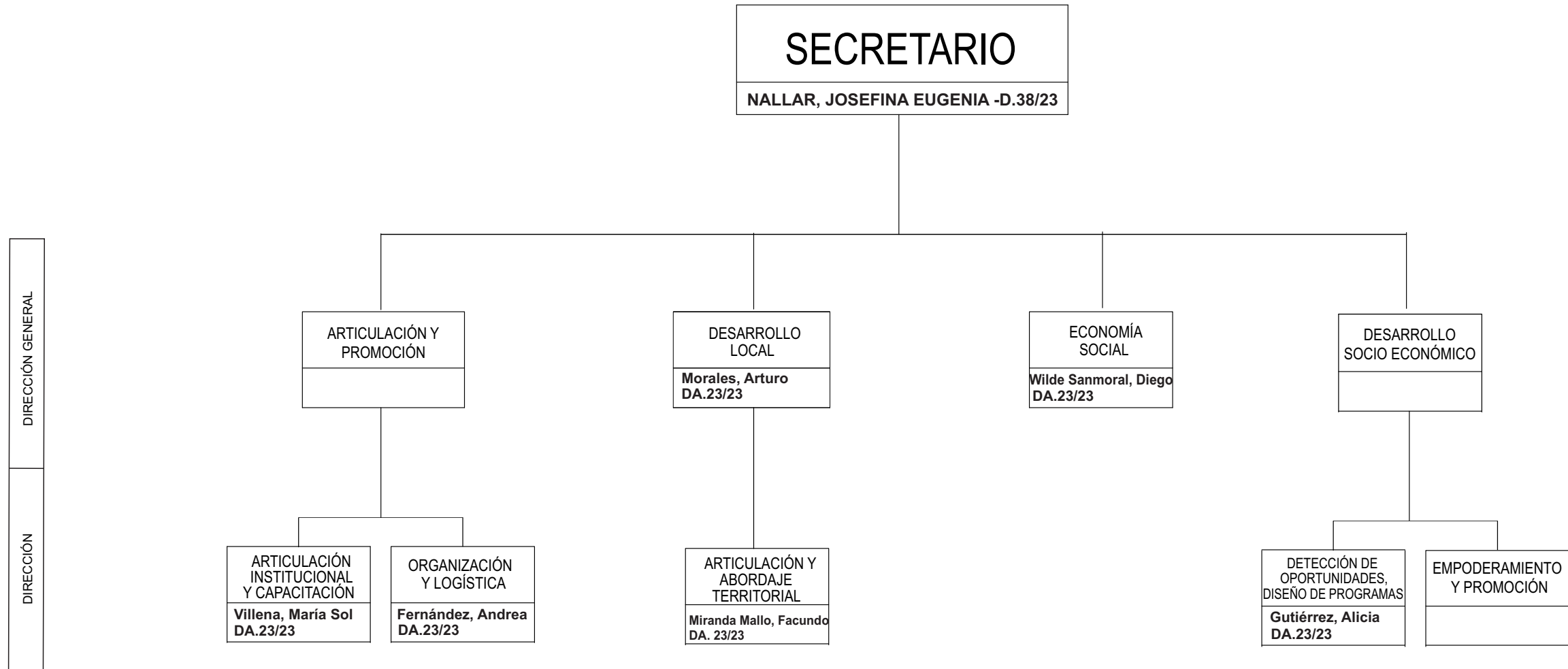
SECRETARÍA DE ASUNTOS INDÍGENAS Y DESARROLLO COMUNITARIO





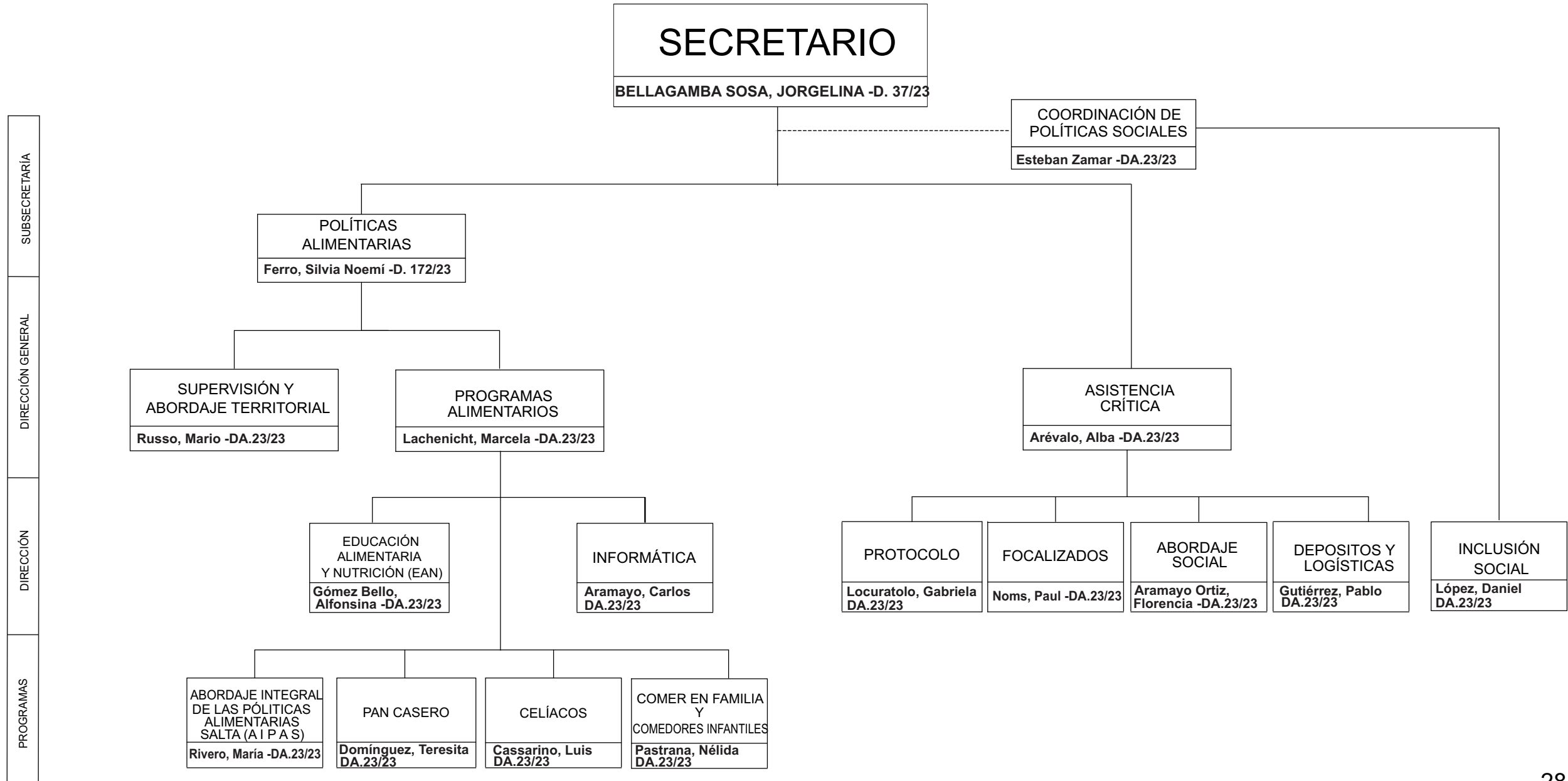
MINISTERIO DE DESARROLLO SOCIAL

SECRETARÍA DE FORTALECIMIENTO SOCIO COMUNITARIO





SECRETARÍA DE POLÍTICAS SOCIALES





SECRETARÍA DE PRIMERA INFANCIA, NIÑEZ Y FAMILIA

SECRETARIO
 IRADI, CARINA PAOLA
 -D. 36/23

COORDINACIÓN DE GESTIÓN
 Martínez, Nair -DA.23/23

SUBSECRETARÍA
 DIRECCIÓN GENERAL
 DIRECCIÓN
 PROGRAMA

PRIMERA INFANCIA
 Alarcón Fernández,
 Marcela -D. 168/23

NIÑEZ Y FAMILIA
 López Trafincando,
 Cristian - D.167/23

ARTICULACIÓN E
 INVESTIGACIÓN
 Chaile, Adriana
 -DA.221/24

SERVICIO
 ADMINISTRATIVO
 FINANCIERO
 Katzmarzik, Carlos
 -DA.23/23

CONSEJO PROVINCIAL
 DE NIÑEZ,
 ADOLESCENCIA
 Y FAMILIA - LEY 7970
 Zamora, Cinthia
 -DA.23/23

NIÑEZ,
 ADOLESCENCIA
 Y FAMILIA
 Reales, Rosario
 -DA.23/23

ACOMPANIAMIENTO
 FAMILIAR EN
 CONTEXTOS RURALES
 Chalup, María
 -DA.23/23

PRIMERA
 INFANCIA
 Fernández, Cristian
 -DA.23/23

ASUNTOS
 JURÍDICOS
 Martínez Palacios,
 Pablo-DA.23/23

DELEGACIÓN
 REGIONAL
 TARTAGAL
 Tkaczek, Paula
 -DA.23/23

DELEGACIÓN
 REGIONAL
 ORÁN
 Leal, Ramón
 -DA.23/23

DELEGACIÓN
 REGIONAL
 ROSARIO DE
 LA FRONTERA
 Fernández, Carla
 -DA.23/23

DELEGACIÓN
 REGIONAL
 J.V. GONZÁLEZ

DELEGACIÓN
 REGIONAL
 METÁN
 Toledo Duarte,
 Marcelo-DA. 197/24

DELEGACIÓN
 REGIONAL
 CAFAYATE

FORTEALECIMIENTO
 FAMILIAR Y
 COMUNITARIO
 Aguilera, María F.
 -DA.26/24

DISPOSITIVOS DE
 PROTECCIÓN
 Ibáñez, Ramiro
 -DA.23/23

UNIDAD OPERATIVA
 TERRITORIAL
 Olivieri, Berta
 -DA.23/23

REGISTRO
 ÚNICO
 NOMINAL (RUN)
 García, Mariana
 -DA.23/23

GESTIÓN Y
 SUPERVISIÓN
 DE CENTROS DE
 PRIMERA INFANCIA
 Amador, Carmen
 -DA.23/23

SISTEMAS
 ALTERNATIVOS
 Maraión, Graciela
 -DA.23/23

ACOMPANIAMIENTO
 PARA EL EGRESO
 Britos, Astigueta
 María -DA.23/23

ABORDAJE
 PSICOSOCIAL
 Y EDUCATIVO
 Budiño, Vlahovic
 Joaquín -DA.23/23

INCLUSIÓN
 EN SALUD
 Cataldi, Luis
 -DA.23/23