



**CABECERA**

**MINISTRO**  
**MIMESSI, MARIO -D.5/23**

UNIDAD DE SINDICATURA INTERNA  
**Saravia, Samuel -DA.23/23**

FUERA DE NIVEL

DIRECCIÓN GENERAL

DIRECCIÓN

PROGRAMA

COORDINACIÓN LEGAL TÉCNICA  
 Y DE PLANIFICACIÓN  
**Aguilar Ivana -DA.23/23**

COORDINACIÓN ADMINISTRATIVA  
**Strizich, Ricardo DA.23/23**

COORDINACIÓN FINANCIERA  
**Fiori, Andrea -DA.23/23**

COORDINACIÓN GENERAL  
**Montarce Lastra María DA.23/23**

ACTUACIONES <b>Del Castillo, Berta DA.287/24</b>	ASUNTOS JURÍDICOS <b>Guerrero, Juan DA.23/23</b>	ARTICULACIÓN Y CONTROL DE GESTIÓN <b>Carrasco, María DA.23/23</b>	PLANIFICACIÓN ESTRATÉGICA <b>Sastre Guerrero, Fabiana -DA.23/23</b>
---	---	--	--

SISTEMAS DE INFORMACIÓN

SERVICIO ADMINISTRATIVO FINANCIERO <b>Heredia Tala, Nélica DA.23/23</b>	PROGRAMACIÓN ECONÓMICA Y COMPRAS <b>Cavana, Valeria DA.23/23</b>
--	---

PROMOCIÓN DE IGUALDAD DE LOS GÉNEROS	AGENCIA DE LA JUVENTUD <b>Da Souza, Tane Da. 23/23</b>	CONSEJO DE AUDITORÍA CIUDADANA <b>Lico, Exequiel DA 225/24</b>	PRENSA <b>Manrique, Patricia DA.23/23</b>	INTEGRACIÓN SOCIO - URBANA <b>Castro, Paula DA.23/23</b>
--------------------------------------	---	---	--	---

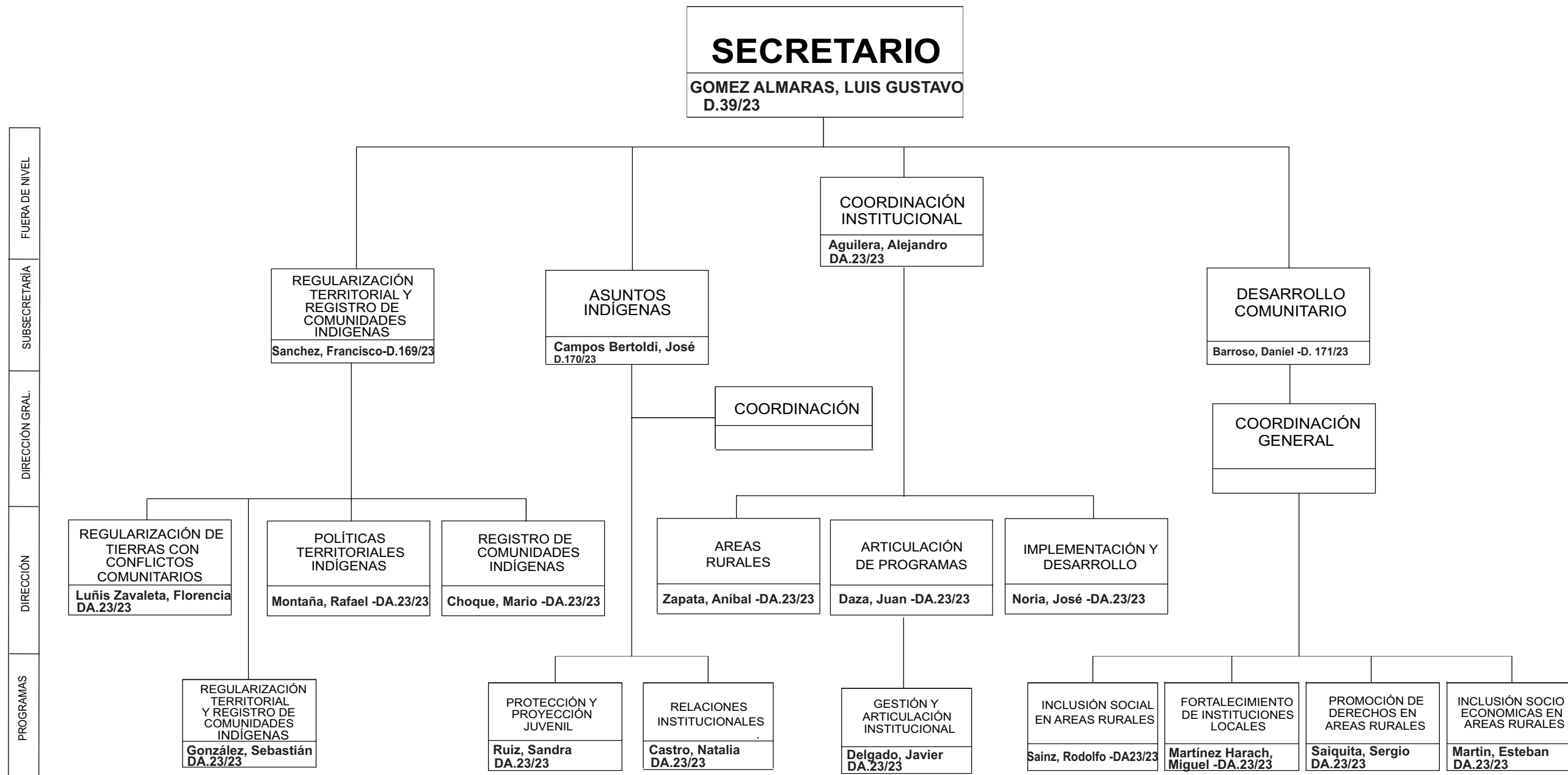
TESORERÍA Y PROGRAMAS NACIONALES <b>López De Torres, Dora DA.23/23</b>	CONTABILIDAD Y CONTRATACIONES <b>Exeni, Karina DA.23/23</b>
---	--

POLÍTICAS DE JUVENTUD <b>Méndez, Daiana DA.23/23</b>	INNOVACIÓN SOCIAL JUVENIL <b>López Cabrera, Elisa DA.23/23</b>
---	---

CONTROL DE EXISTENCIAS <b>López, Marcelo DA.23/23</b>	RECURSOS HUMANOS <b>Alegre Robaldo, María DA.339/24</b>
--	--



**SECRETARÍA DE ASUNTOS INDÍGENAS Y DESARROLLO COMUNITARIO**



FUERA DE NIVEL  
 SUBSECRETARÍA  
 DIRECCIÓN GRAL.  
 DIRECCIÓN  
 PROGRAMAS



**MINISTERIO DE DESARROLLO SOCIAL**

SECRETARÍA DE FORTALECIMIENTO SOCIO COMUNITARIO

**SECRETARIO**

**NALLAR, JOSEFINA EUGENIA -D.38/23**

DIRECCIÓN GENERAL  
DIRECCIÓN

ARTICULACIÓN Y PROMOCIÓN

DESARROLLO LOCAL

ECONOMÍA SOCIAL

DESARROLLO SOCIO ECONÓMICO

**Morales, Arturo**  
DA.23/23

**Wilde Sanmoral, Diego**  
DA.23/23

**Miranda Mallo, Facundo**  
DA. 441/24

ARTICULACIÓN INSTITUCIONAL Y CAPACITACIÓN

**Villena, María Sol**  
DA.23/23

ORGANIZACIÓN Y LOGÍSTICA

**Fernández, Andrea**  
DA.23/23

ARTICULACIÓN Y ABORDAJE TERRITORIAL

DETECCIÓN DE OPORTUNIDADES, DISEÑO DE PROGRAMAS

**Gutiérrez, Alicia**  
DA.23/23

EMPODERAMIENTO Y PROMOCIÓN



**SECRETARÍA DE POLÍTICAS SOCIALES**

**SECRETARIO**  
 BELLAGAMBA SOSA, JORGELINA -D. 37/23

**COORDINACIÓN DE POLÍTICAS SOCIALES**  
 Esteban Zamar -DA.23/23

**POLÍTICAS ALIMENTARIAS**  
 Ferro, Silvia Noemí -D. 172/23

**SUPERVISIÓN Y ABORDAJE TERRITORIAL**  
 Russo, Mario -DA.23/23

**PROGRAMAS ALIMENTARIOS**  
 Lachenicht, Marcela -DA.23/23

**ASISTENCIA CRÍTICA**  
 Arévalo, Alba -DA.23/23

**EDUCACIÓN ALIMENTARIA Y NUTRICIÓN (EAN)**  
 Gómez Bello, Alfonsina -DA.23/23

**INFORMÁTICA**  
 Aramayo, Carlos DA.23/23

**PROTOCOLO**  
 Locuratolo, Gabriela DA.23/23

**FOCALIZADOS**  
 Noms, Paul -DA.23/23

**ABORDAJE SOCIAL**  
 Aramayo Ortiz, Florencia -DA.23/23

**DEPOSITOS Y LOGÍSTICAS**  
 Gutiérrez, Pablo DA.23/23

**INCLUSIÓN SOCIAL**  
 López, Daniel DA.23/23

**ABORDAJE INTEGRAL DE LAS POLÍTICAS ALIMENTARIAS SALTA (A I P A S)**  
 Rivero, María -DA.23/23

**PAN CASERO**  
 Domínguez, Teresita DA.23/23

**CELÍACOS**  
 Cassarino, Luis DA.23/23

**COMER EN FAMILIA Y COMEDORES INFANTILES**  
 Pastrana, Nélica DA.23/23

SUBSECRETARÍA  
 DIRECCIÓN GENERAL  
 DIRECCIÓN  
 PROGRAMAS



**SECRETARÍA DE PRIMERA INFANCIA, NIÑEZ Y FAMILIA**

**SECRETARIO**  
 IRADI, CARINA PAOLA  
 -D. 36/23

COORDINACIÓN DE GESTIÓN  
 Martínez, Nair -DA.23/23

**PRIMERA INFANCIA**  
 Alarcón Fernández,  
 Marcela -D. 168/23

**NIÑEZ Y FAMILIA**  
 López Trafincando,  
 Cristian - D.167/23

**ARTICULACIÓN E INVESTIGACIÓN**  
 Chaile, Adriana  
 -DA.221/24

**SERVICIO ADMINISTRATIVO FINANCIERO**  
 Katzmarzik, Carlos  
 -DA.23/23

**CONSEJO PROVINCIAL DE NIÑEZ, ADOLESCENCIA Y FAMILIA - LEY 7970**  
 Zamora, Cinthia  
 -DA.23/23

**NIÑEZ, ADOLESCENCIA Y FAMILIA**  
 Reales, Rosario  
 -DA.23/23

**ACOMPANIAMIENTO FAMILIAR EN CONTEXTOS RURALES**  
 Chalup, María  
 -DA.23/23

**PRIMERA INFANCIA**  
 Fernández, Cristian  
 -DA.23/23

**ASUNTOS JURÍDICOS**  
 Martínez Palacios,  
 Pablo-DA.23/23

**DELEGACIÓN REGIONAL TARTAGAL**  
 Tkaczek, Paula  
 -DA.23/23

**DELEGACIÓN REGIONAL ORÁN**  
 Leal, Ramón  
 -DA.23/23

**DELEGACIÓN REGIONAL ROSARIO DE LA FRONTERA**  
 Fernández, Carla  
 -DA.23/23

**DELEGACIÓN REGIONAL J.V. GONZÁLEZ**

**DELEGACIÓN REGIONAL METÁN**  
 Toledo Duarte,  
 Marcelo-DA. 197/24

**DELEGACIÓN REGIONAL CAFAYATE**

**FORTEALECIMIENTO FAMILIAR Y COMUNITARIO**  
 Aguilera, María F.  
 -DA.26/24

**DISPOSITIVOS DE PROTECCIÓN**  
 Ibáñez, Ramiro  
 -DA.23/23

**UNIDAD OPERATIVA TERRITORIAL**  
 Rodríguez López,  
 Ximena -DA.446/24

**REGISTRO ÚNICO NOMINAL (RUN)**  
 García, Mariana  
 -DA.23/23

**GESTIÓN Y SUPERVISIÓN DE CENTROS DE PRIMERA INFANCIA**  
 Amador, Carmen  
 -DA.23/23

**SISTEMAS ALTERNATIVOS**  
 Maraión, Graciela  
 -DA.23/23

**ACOMPANIAMIENTO PARA EL EGRESO**  
 Britos, Astigueta  
 María -DA.23/23

**ABORDAJE PSICOSOCIAL Y EDUCATIVO**  
 Budiño, Vlahovic  
 Joaquín -DA.23/23

**INCLUSIÓN EN SALUD**  
 Cataldi, Luis  
 -DA.23/23

SUBSECRETARÍA  
 DIRECCIÓN GENERAL  
 DIRECCIÓN  
 PROGRAMA