



**CABECERA**

**COORDINADOR**  
 DEMITRÓPULOS, NICOLÁS -D.12/23

DELEGACIÓN CASA DE SALTA  
 EN CAPITAL FEDERAL  
 PLAZA, I. Martín - D. 66/23

RELACIONES  
 INSTITUCIONALES  
 FONSECA, Frida - D. 24/23

GESTIÓN DE  
 RECURSOS HUMANOS  
 Riise, Eilif -D.21/23

MODERNIZACIÓN  
 Güemes, Martín -D.22/23

CEREMONIAL Y  
 AUDIENCIA  
 Holmquist, Enrique -D.138/23

ARTICULACIÓN CON ENTES  
 AUTARQUICOS Y SOCIEDADES  
 DEL ESTADO  
 Ruiz, Alejandra - D. 76/24

ASUNTOS  
 INSTITUCIONALES  
 Benavidez, Francisco -D.139/23

COORDINADOR  
 LEGAL  
 Siciliano, Eduardo-DA.11/23

PARQUE AUTOMOTOR  
 Velarde Figueroa, Ricardo  
 -D.144/23

CEREMONIAL Y  
 AUDIENCIA  
 Mamani, Julián -DA.11/23

ADMINISTRACIÓN  
 CENTRO DE  
 CONVENCIONES  
 Arce, Jorge -DA.11/23

ACTUACIONES  
 Arrieta, María -DA.11/23

INTENDENCIA  
 CENTRO CÍVICO  
 GRAND BOURG  
 Humana, Jorge -DA.11/23

AVIACIÓN CIVIL  
 Muñoz, Gabriel -DA.11/23

SUPERVISIÓN DE  
 RESIDENCIA OFICIAL  
 Díez Zavaleta, Sofía-DA.475/24

PERSONAL

PARQUE AUTOMOTOR  
 Martínez, Gustavo-DA.11/23

DESPACHO  
 Morales, Graciela-DA.11/23

ADMINISTRACIÓN  
 GENERAL  
 Salim, Mario -DA.11/23

OPERACIONES  
 Ortiz, Erik -DA.11/23

ASUNTOS  
 JURÍDICOS  
 Atay, Débora -DA.11/23

PROVISIÓN DE  
 COMBUSTIBLE  
 Y REPUESTOS  
 Delgado, Patricia-DA.11/23

PROTOCOLO

COORDINACIÓN  
 DE LOCUTORES  
 Rodríguez Nardelli, Natalia  
 DA.11/23

SECRETARÍA  
 SUBSECRETARÍA  
 DIRECCIÓN GENERAL  
 DIRECCIÓN  
 PROGRAMAS



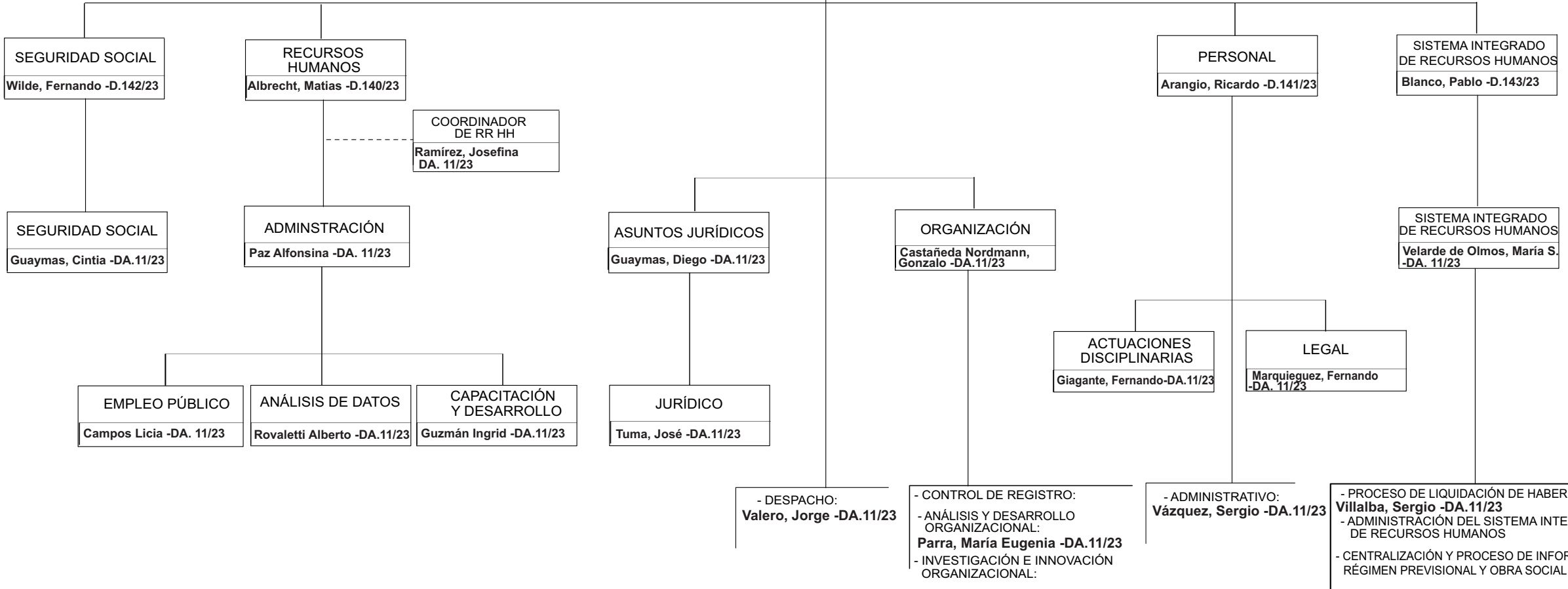
**SECRETARÍA DE GESTIÓN DE RECURSOS HUMANOS**

**SECRETARIO**  
**RIISE, EILIF -D.21/23**

COORDINADOR  
 DE GESTIÓN DE ASUNTOS  
 LABORALES Y PARITARIOS  
**Costello, Eduardo DA.516/24**

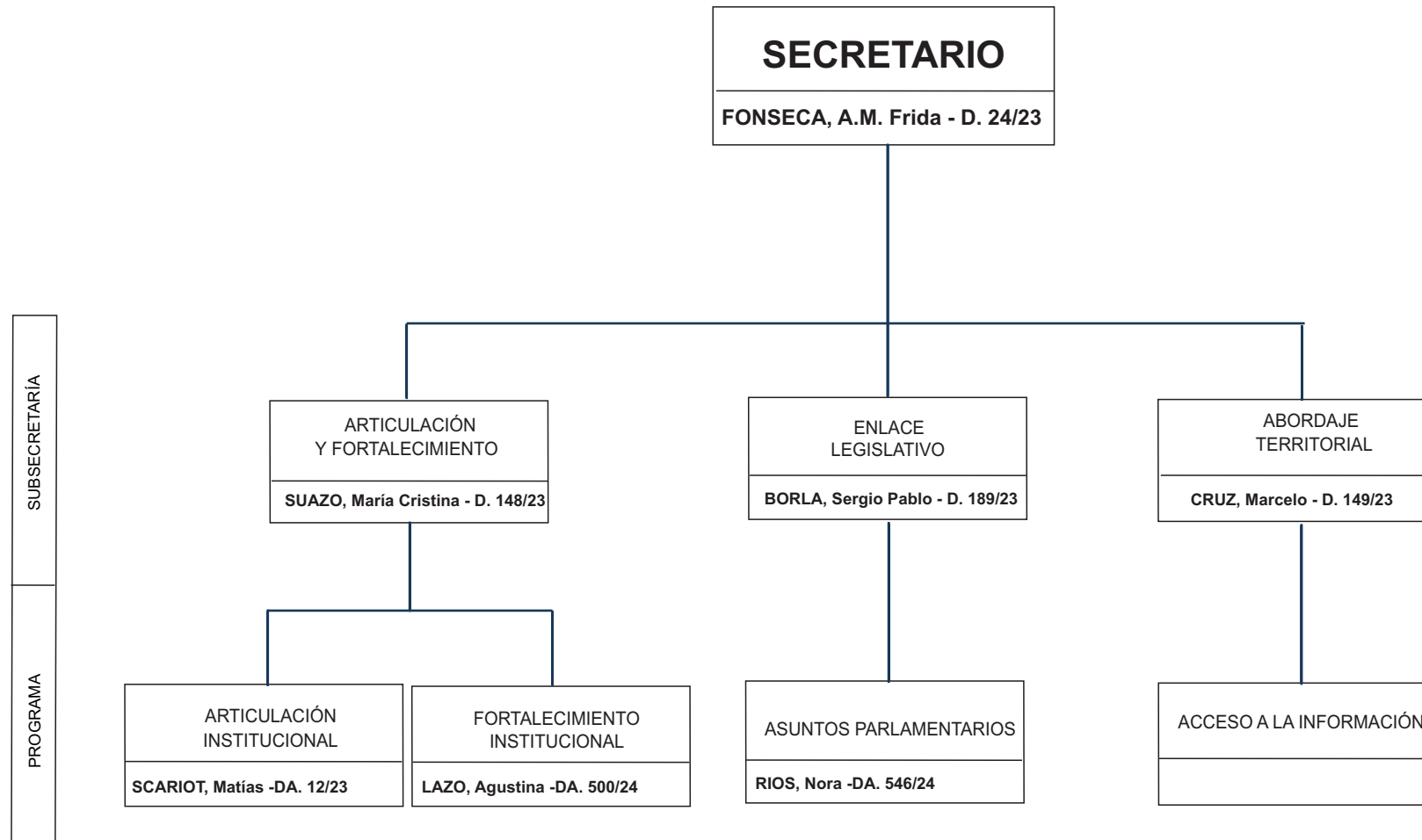
COORDINADOR GRAL.  
 DE PERSONAL  
**Díaz de Vivar, Eudoro  
 DA. 11/23**

SUBSECRETARÍA  
 DIRECCIÓN GENERAL  
 DIRECCIÓN  
 PROGRAMA





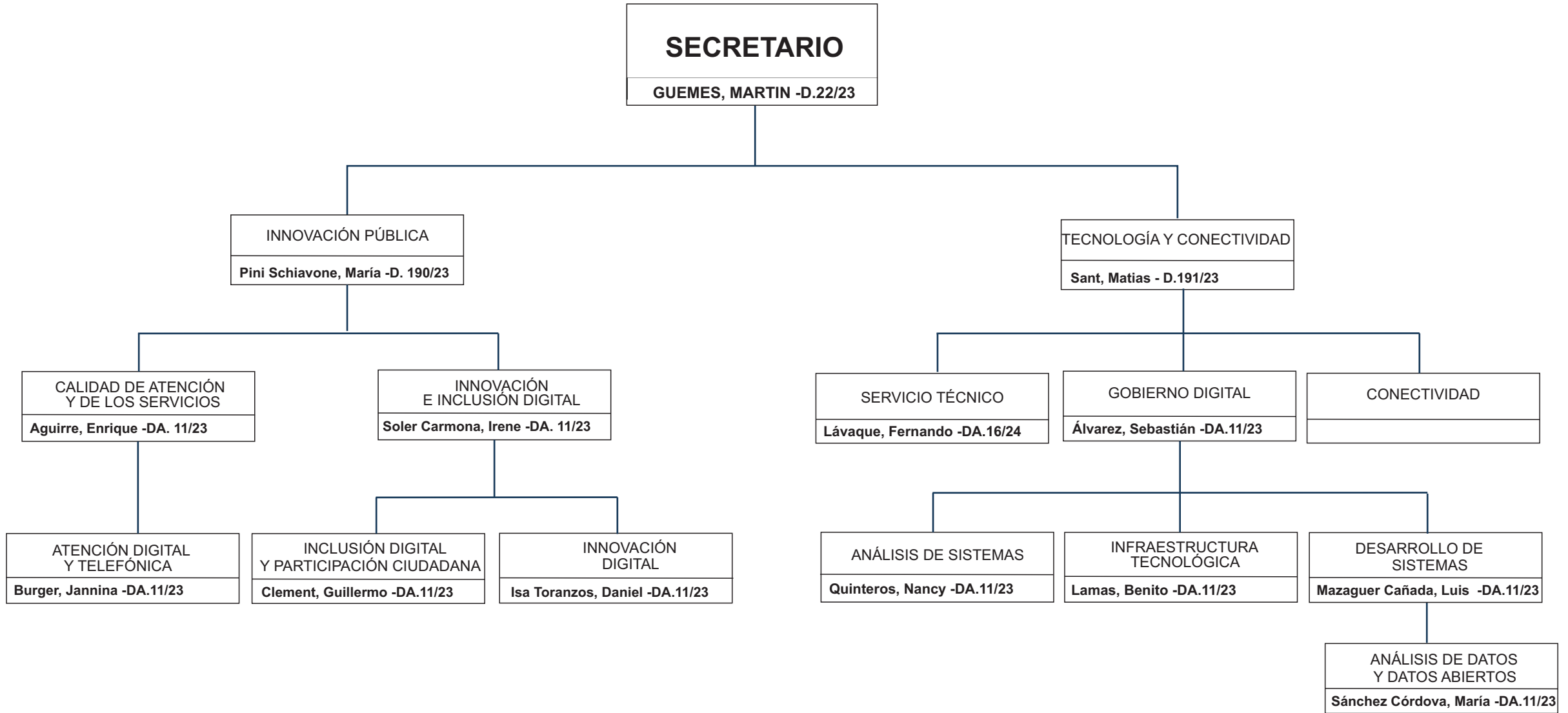
**SECRETARÍA DE RELACIONES INSTITUCIONALES**





**SECRETARÍA DE MODERNIZACIÓN**

SUBSECRETARÍA  
DIRECCIÓN GENERAL  
DIRECCIÓN  
PROGRAMA





**DELEGACIÓN CASA DE SALTA EN CAPITAL FEDERAL**

